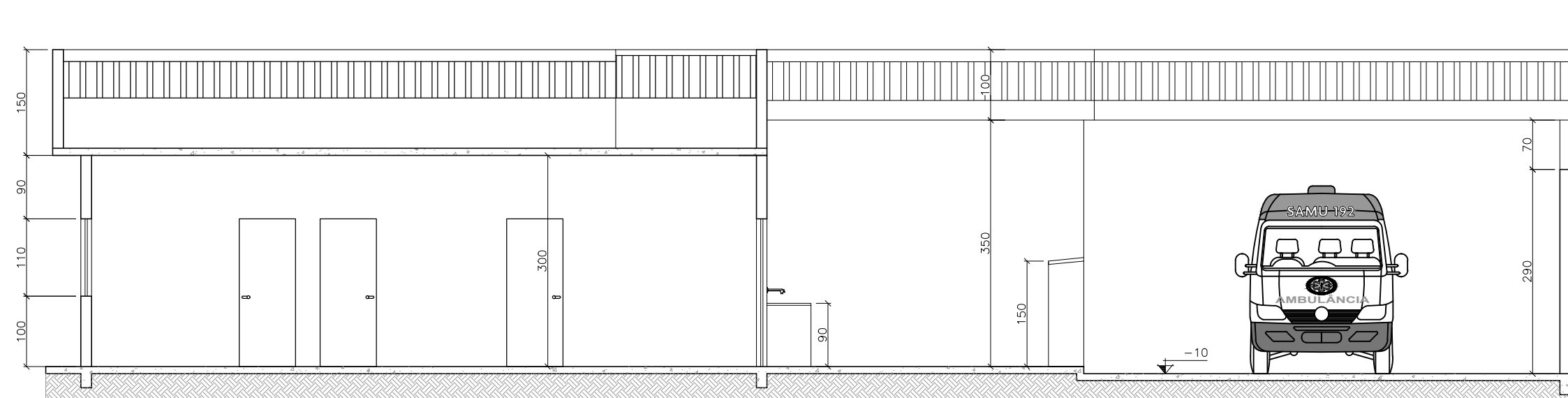
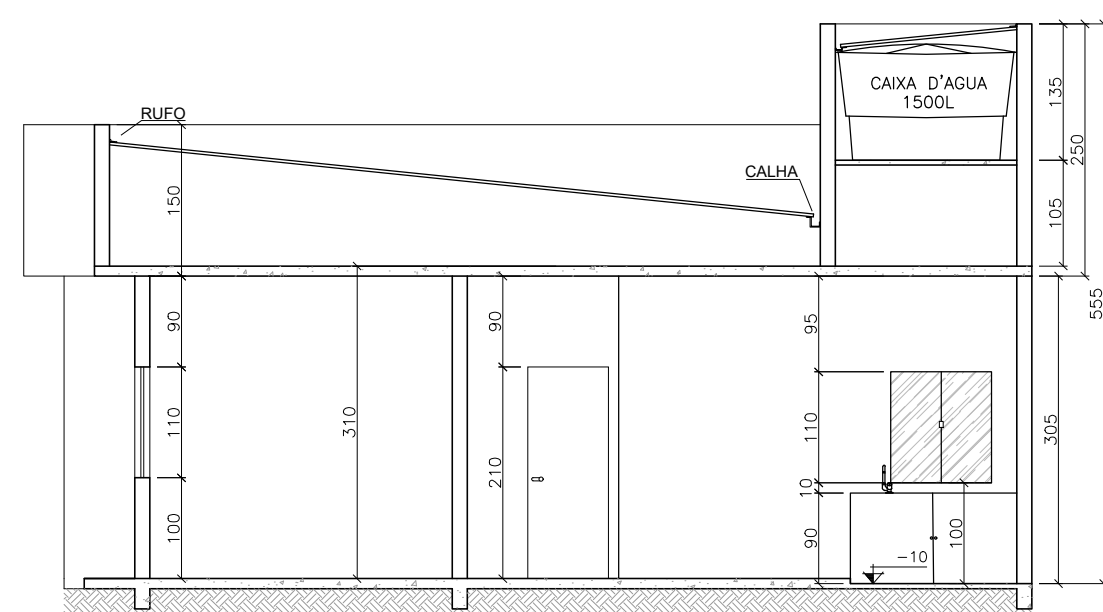


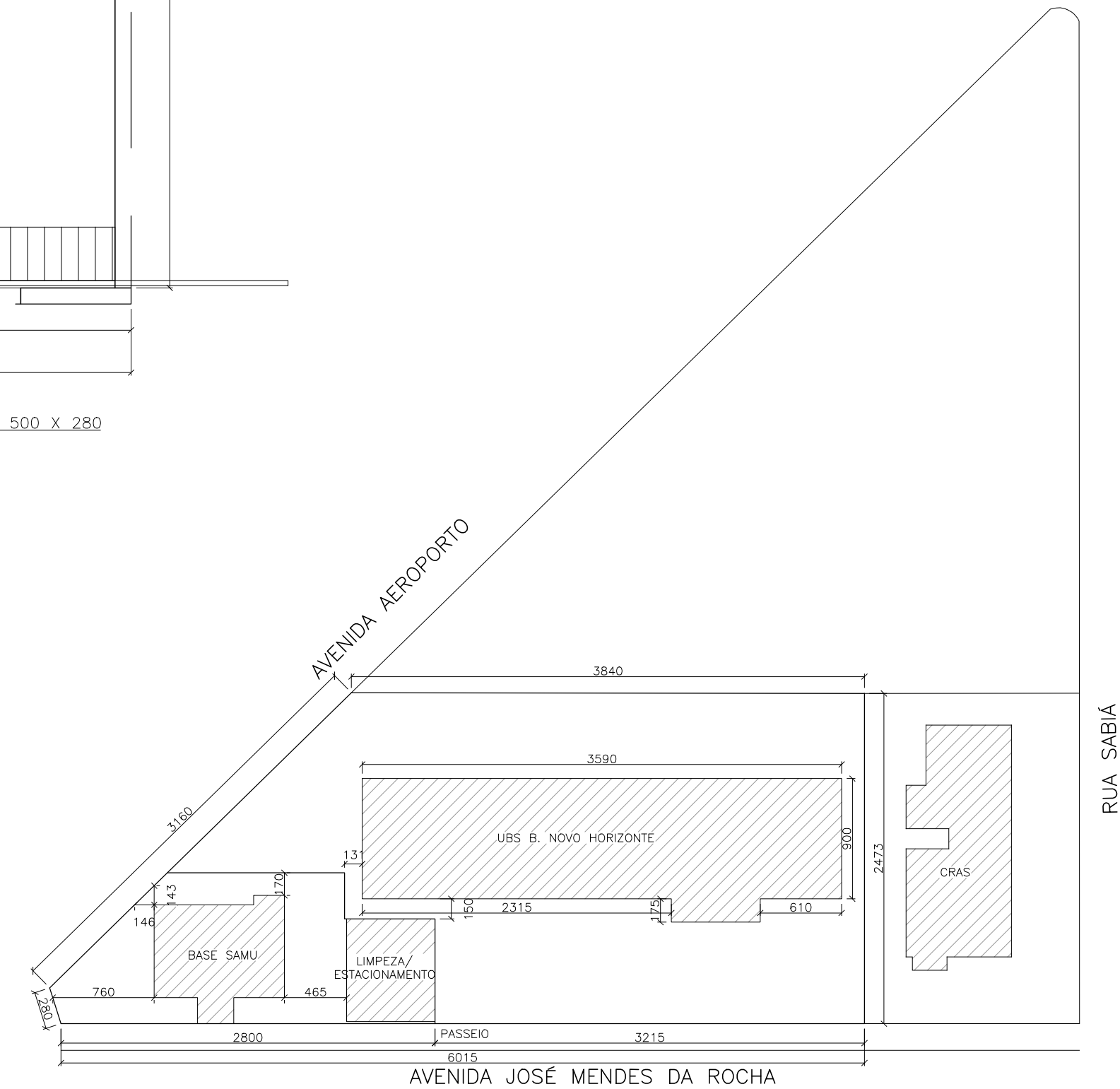
PLANTA BAIXA
esc 1:50



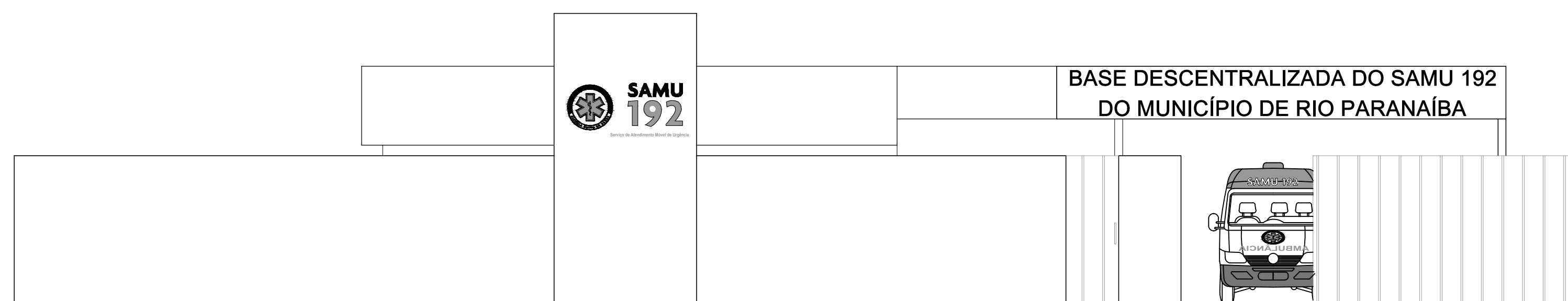
CORTE AA
esc 1:75



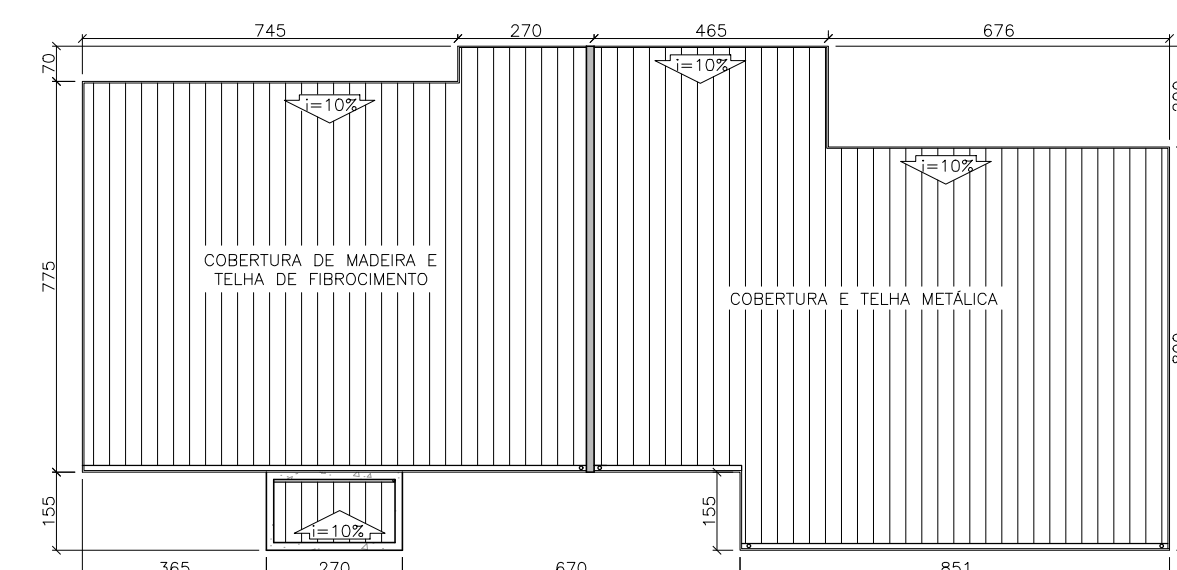
CORTE BB
esc 1:75



PLANTA DE LOCAÇÃO/SITUAÇÃO
esc 1:400



FACHADA EXTERNA
esc 1:50



PLANTA DE COBERTURA
esc 1:100

CONSTRUÇÃO DA BASE DESCENTRALIZADA DO SAMU 192 - RIO PARANAÍBA					
PREFEITURA MUNICIPAL DE RIO PARANAÍBA SECRETARIA MUNICIPAL DE INFRAESTRUTURA, OBRAS E TRANSPORTES EMAIL: SEMOBITRP@GMAIL.COM TEL. (34) 3855-1223					
PROJ:		PREFEITURA MUNICIPAL DE RIO PARANAÍBA CNPJ: 18.602.045/0001-00			
END DA OBRA		Avenida José Mendes da Rocha, nº 345, Bairro Novo Horizonte RIO PARANAÍBA - MG			
R.T.:		CAROLINA NAVES RIBEIRO Engenheira Civil - CREA 214.519/D - MG		SEMÓBIT	
ART DA OBRA		MG20210151622		MARÇO/2021	
ÁREA TOTAL DO LOTE		263,40 m²		PROJETO DE ARQUITETURA - 01/01	
ÁREA TOTAL CONTRIBUÍDA		182,60 m²		CONTENDO: PLANTA BAIXA, CORTES, FACHADA, PLANTA DE LOCAÇÃO/SITUAÇÃO	
ZONA:		URBANA RIO PARANAÍBA		FORMATO A1	