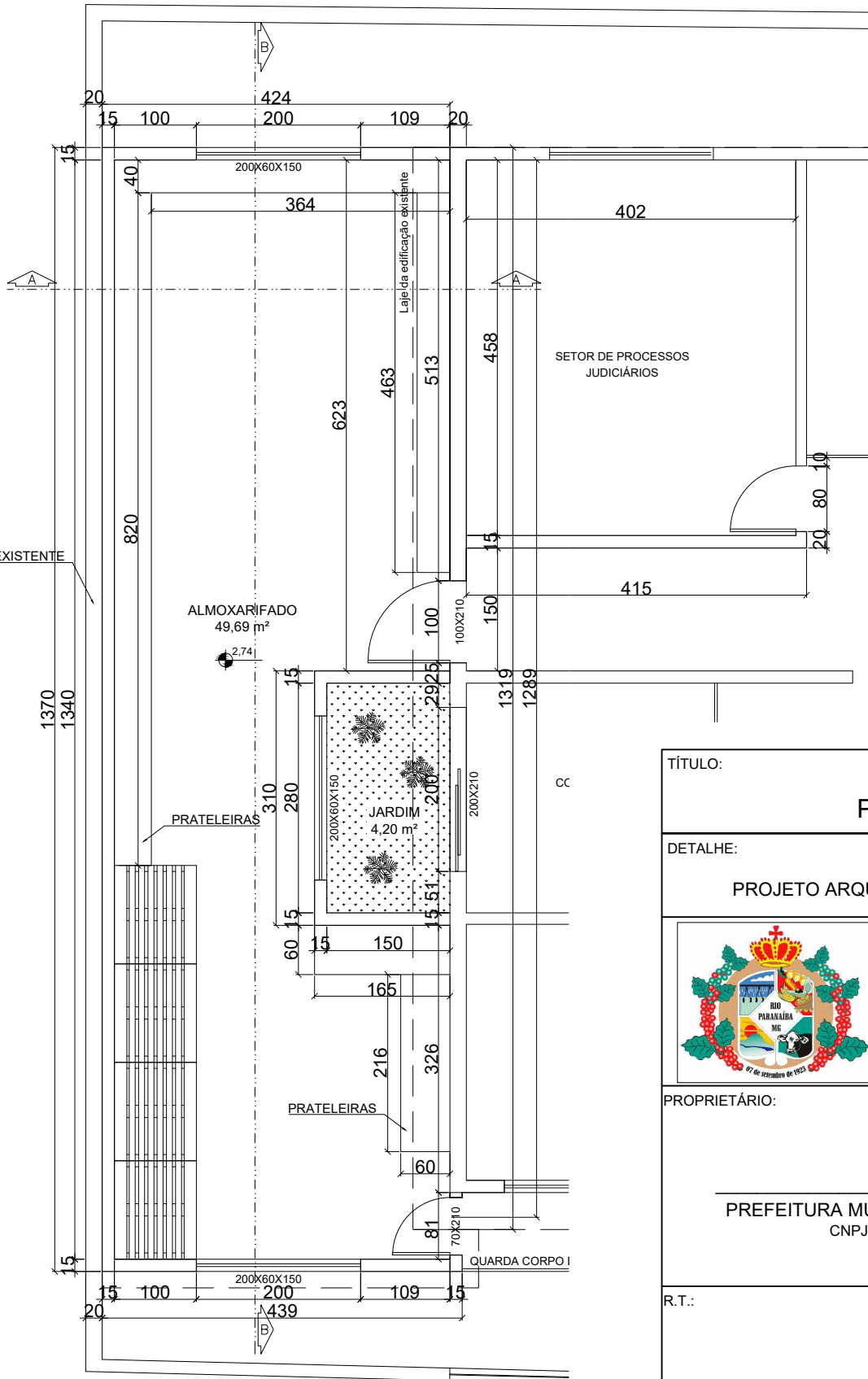


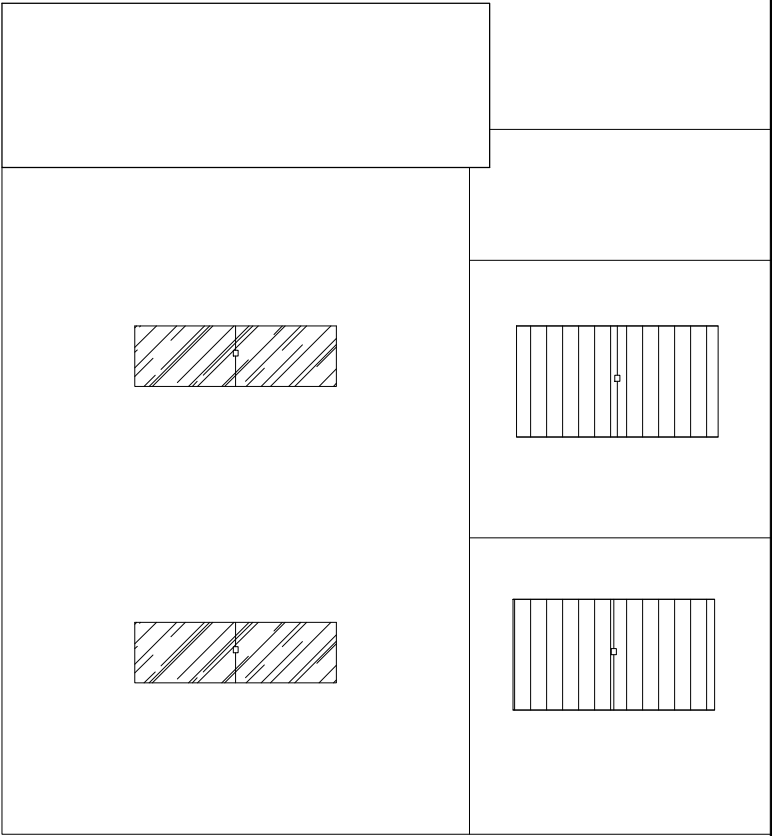
PLANTA BAIXA - ALMOXARIFADO DE VACINAS - PAVIMENTO SUBTERRÂNEO

esc 1:75




PLANTA BAIXA - ALMOXARIFADO DE VACINAS - PAVIMENTO TÉRREO

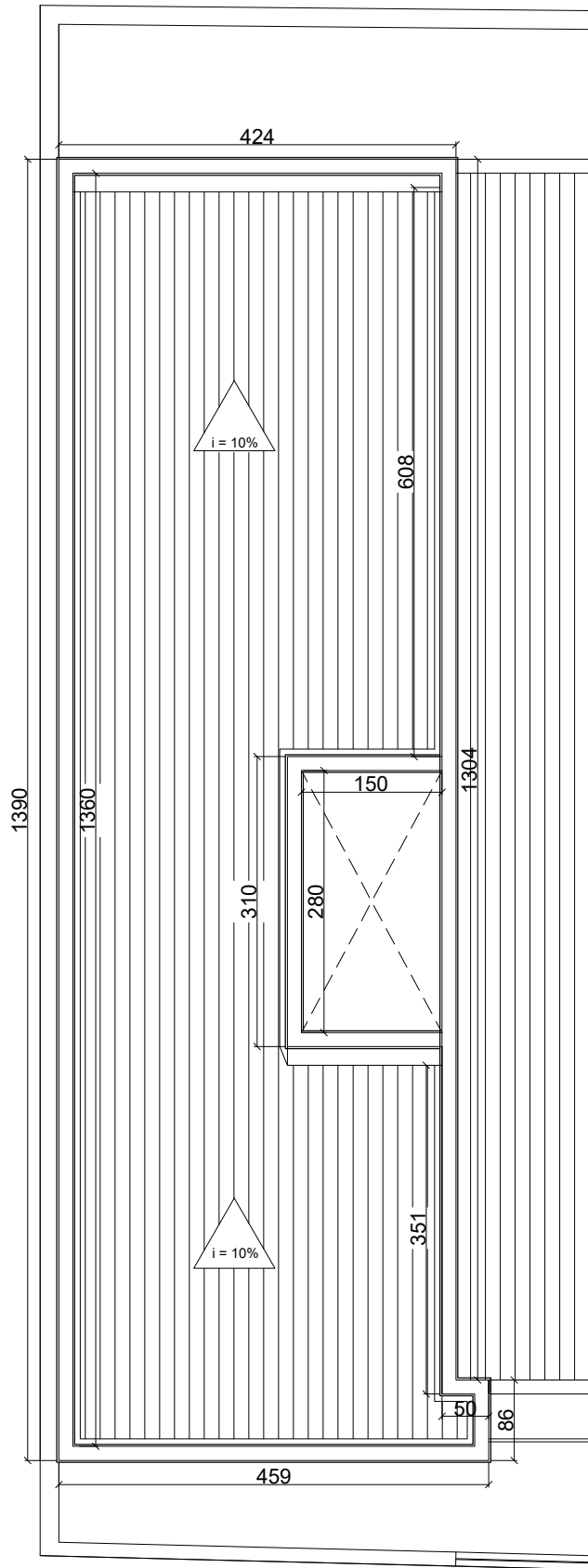
esc 1:75



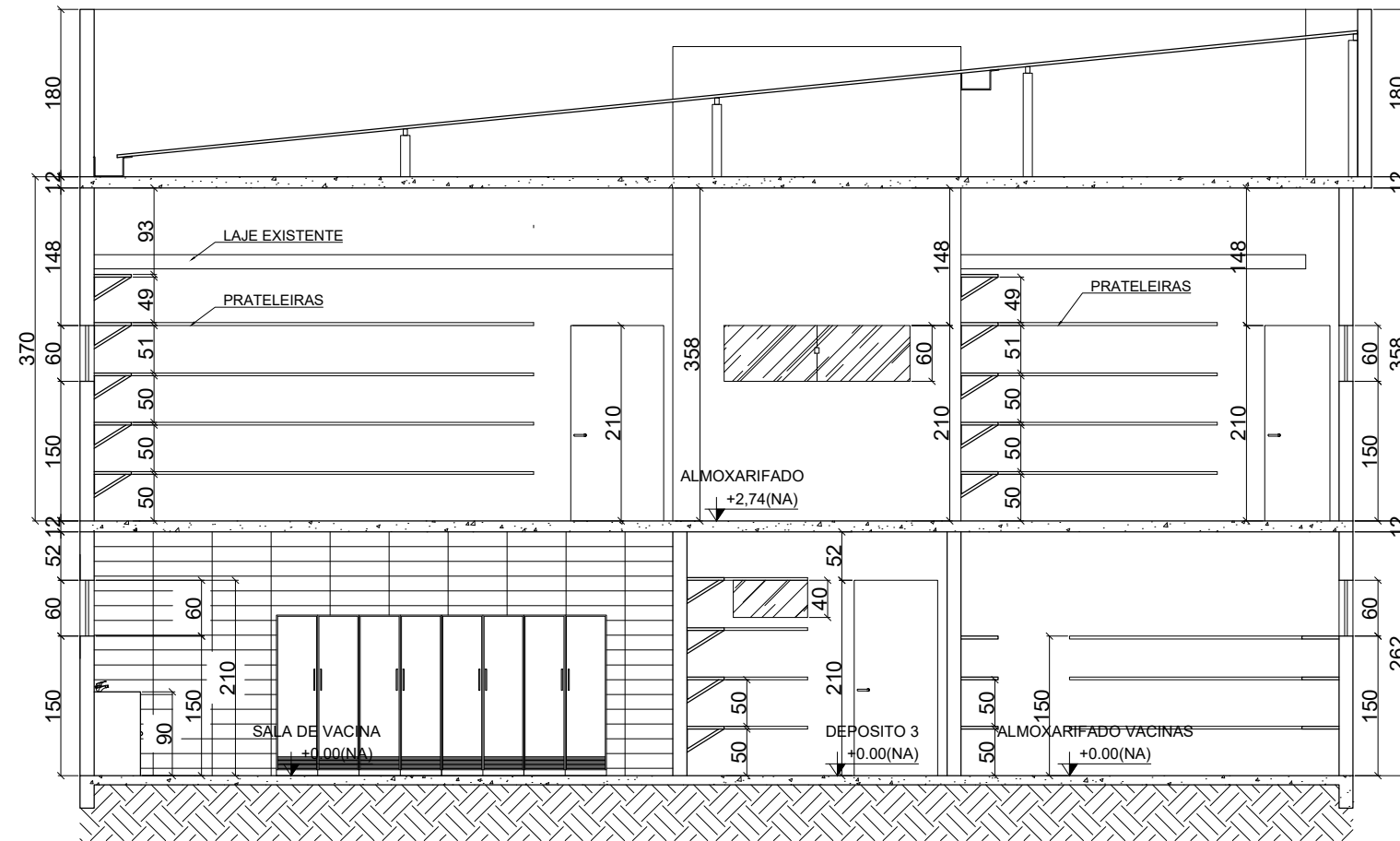
FACHADA FRONTAL - ALMOXARIFADO DE VACINAS

esc 1:75

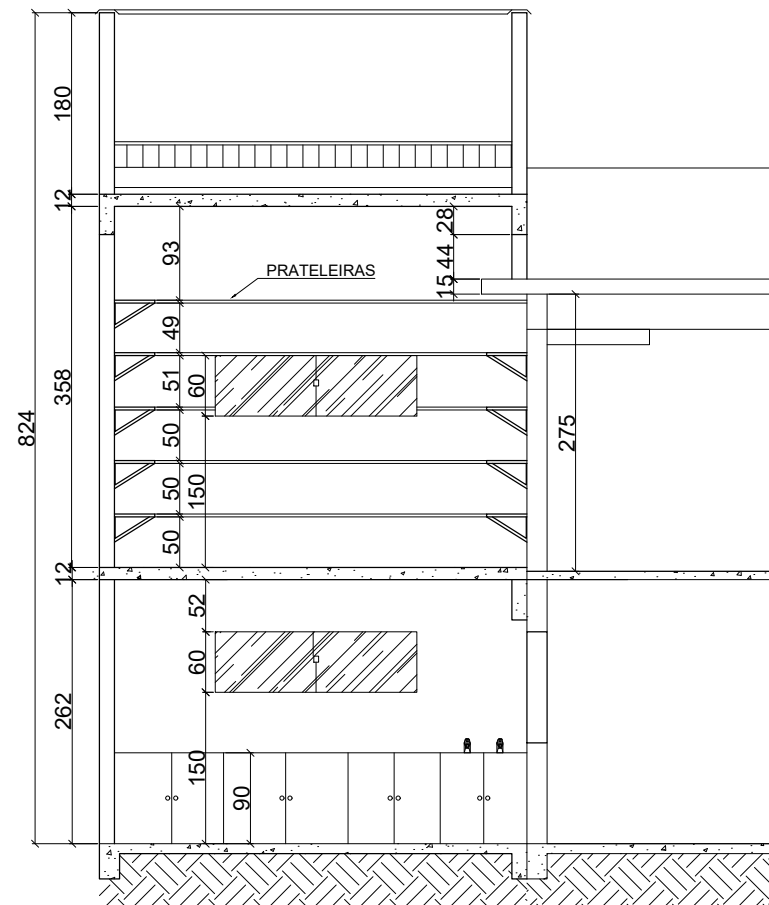
TÍTULO:								
PROJETO DE CONSTRUÇÃO - ALMOXARIFADO DE VACINAS								
DETALHE:				ENDEREÇO :				
PROJETO ARQUITETÔNICO				RUA BOAVENTURA, 46, CENTRO - RIO PARANAÍBA /MG				
				CONTEÚDO:				
				PLANTA BAIXA - PAVIMENTO TÉRREO E SUBTERRÂNEO FACHADA FRONTAL				
PROPRIETÁRIO:				PROPRIETÁRIO:				
PREFEITURA MUNICIPAL DE RIO PARANAIBA CNPJ N°: 18.602.045/0001-00				PREFEITURA MUNICIPAL DE RIO PARANAIBA CNPJ N°: 18.602.045/0001-00				
				AUTOR:				
				SECRETARIA MUNICIPAL DE INFRAESTRUTURA, OBRAS E TRANSPORTES				
				SECRETARIAS RESPONSÁVEIS:				
				MAYCON CRISTIAN DE PAIVA SOUZA SECRETÁRIO MUNICIPAL DE INFRAESTRUTURA, TRANSPORTE E OBRAS				
				R.T.:				
DÉBORAH NAYARA FONSECA DA SILVA PINTO ENG.ª CIVIL - CREA 342.426/D				MARCIA ELAINE SILVA SECRETARIA MUNICIPAL DE SAÚDE				
ÁREA DO LOTE:	ÁREA A CONSTRUIR:	ART DA OBRA:	ZONA:	ESCALA:	DATA:	FOLHA:	FORMATO:	
378,24m²	125,77m²	MG20221518820	URBANA	1:75	OUTUBRO/2022	01/ 02	A3	



PLANTA BAIXA - ALMOXARIFADO DE VACINAS - PAVIMENTO COBERTURA
esc 1:75



CORTE BB - ALMOXARIFADO DE VACINAS
esc 1:75



CORTE AA - ALMOXARIFADO DE VACINAS
esc 1:75

TÍTULO:							
PROJETO DE CONSTRUÇÃO - ALMOXARIFADO DE VACINAS							
DETALHE:				ENDEREÇO :			
PROJETO ARQUITETÔNICO				RUA BOAVENTURA, 46, CENTRO - RIO PARANAÍBA /MG			
		CONTEÚDO:		PROPRIETÁRIO:			
		PLANTA BAIXA - PAVIMENTO		PREFEITURA MUNICIPAL DE RIO PARANAIBA			
		COBERTURA		CNPJ N°: 18.602.045/0001-00			
		CORTE AA		AUTOR:			
		CORTE BB		SECRETARIA MUNICIPAL DE INFRAESTRUTURA, OBRAS E TRANSPORTES			
PROPRIETÁRIO:				SECRETARIAS RESPONSÁVEIS:			
<div>PREFEITURA MUNICIPAL DE RIO PARANAIBA</div> <div>CNPJ N°: 18.602.045/0001-00</div>				<div>MAYCON CRISTIAN DE PAIVA SOUZA</div> <div>SECRETÁRIO MUNICIPAL DE INFRAESTRUTURA, TRANSPORTE E OBRAS</div>			
R.T.:							
<div>DÉBORAH NAYARA FONSECA DA SILVA PINTO</div> <div>ENG.ª CIVIL - CREA 342.426/D</div>				<div>MARCIA ELAINE SILVA</div> <div>SECRETARIA MUNICIPAL DE SAÚDE</div>			
ÁREA DO LOTE:	ÁREA A CONSTRUIR:	ART DA OBRA:	ZONA:	ESCALA:	DATA:	FOLHA:	FORMATO:
378,24m²	125,77m²	MG20221518820	URBANA	1:75	OUTUBRO/2022	02/ 02	A3