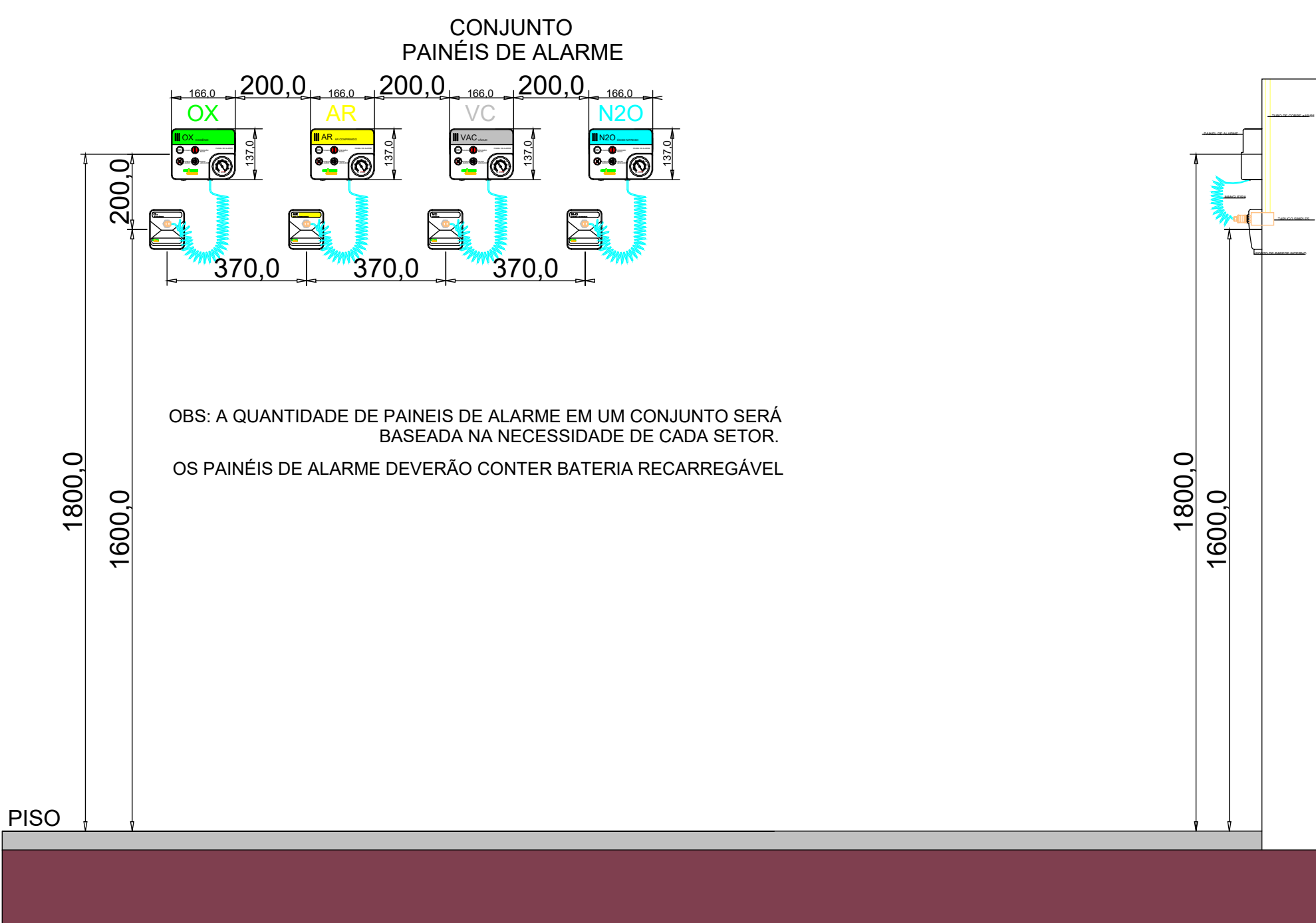
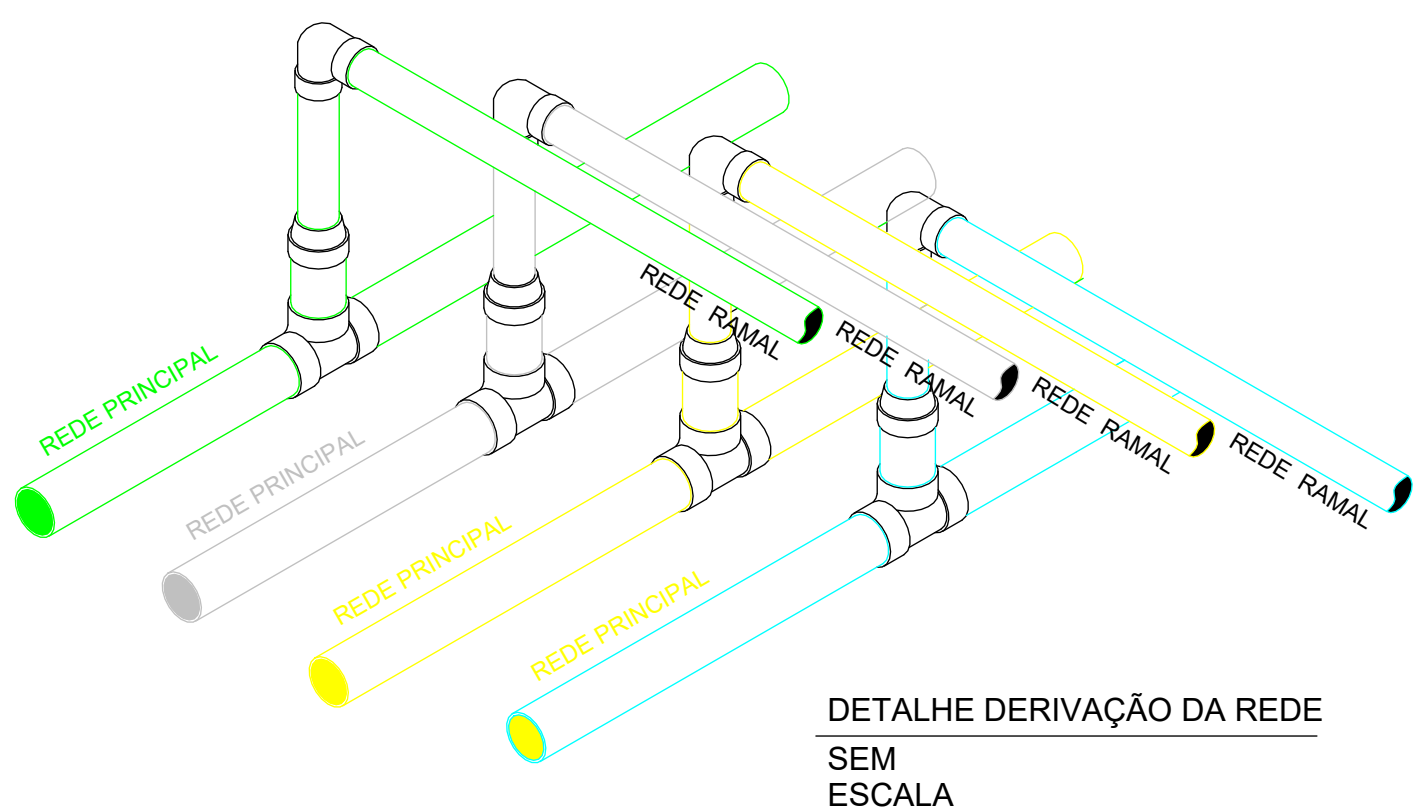




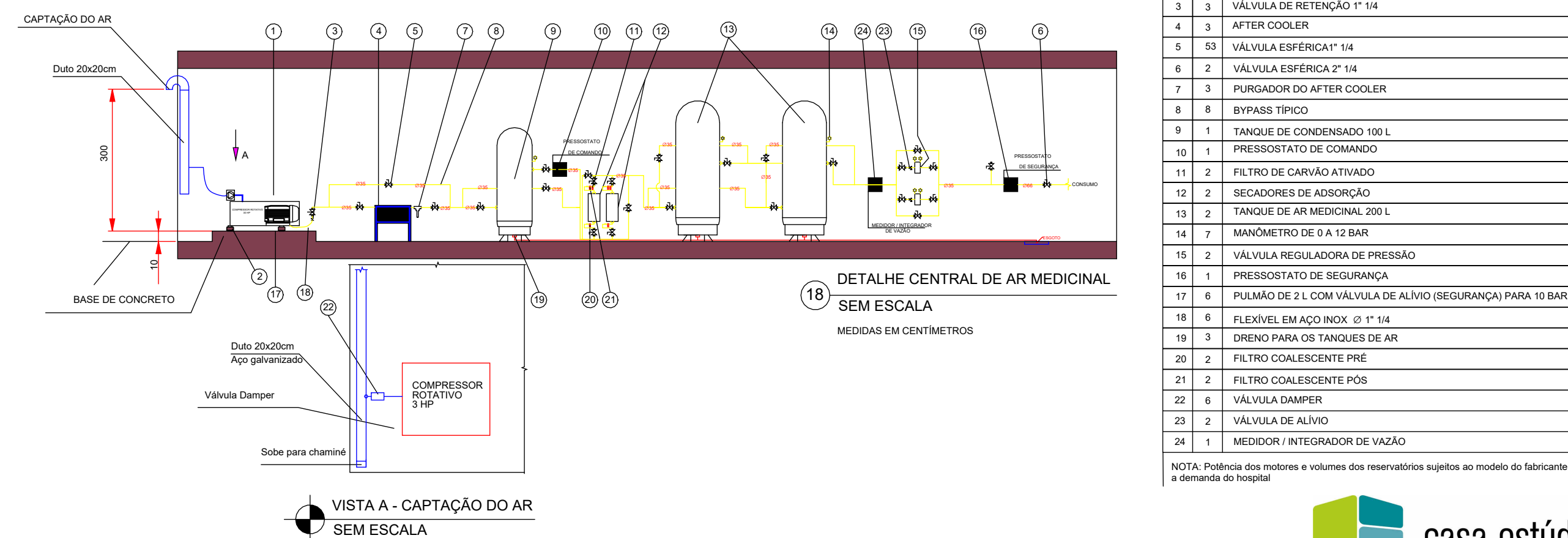
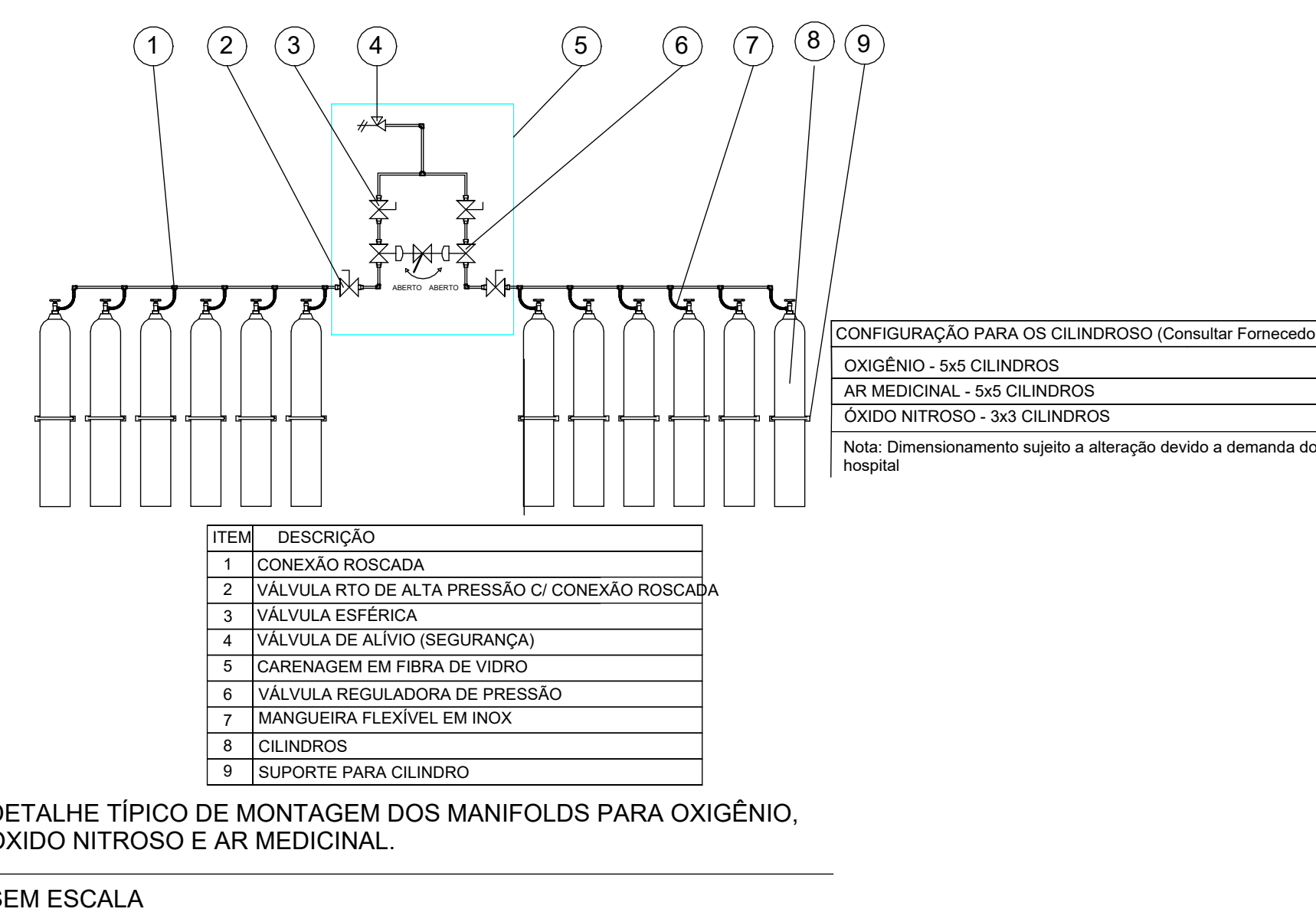
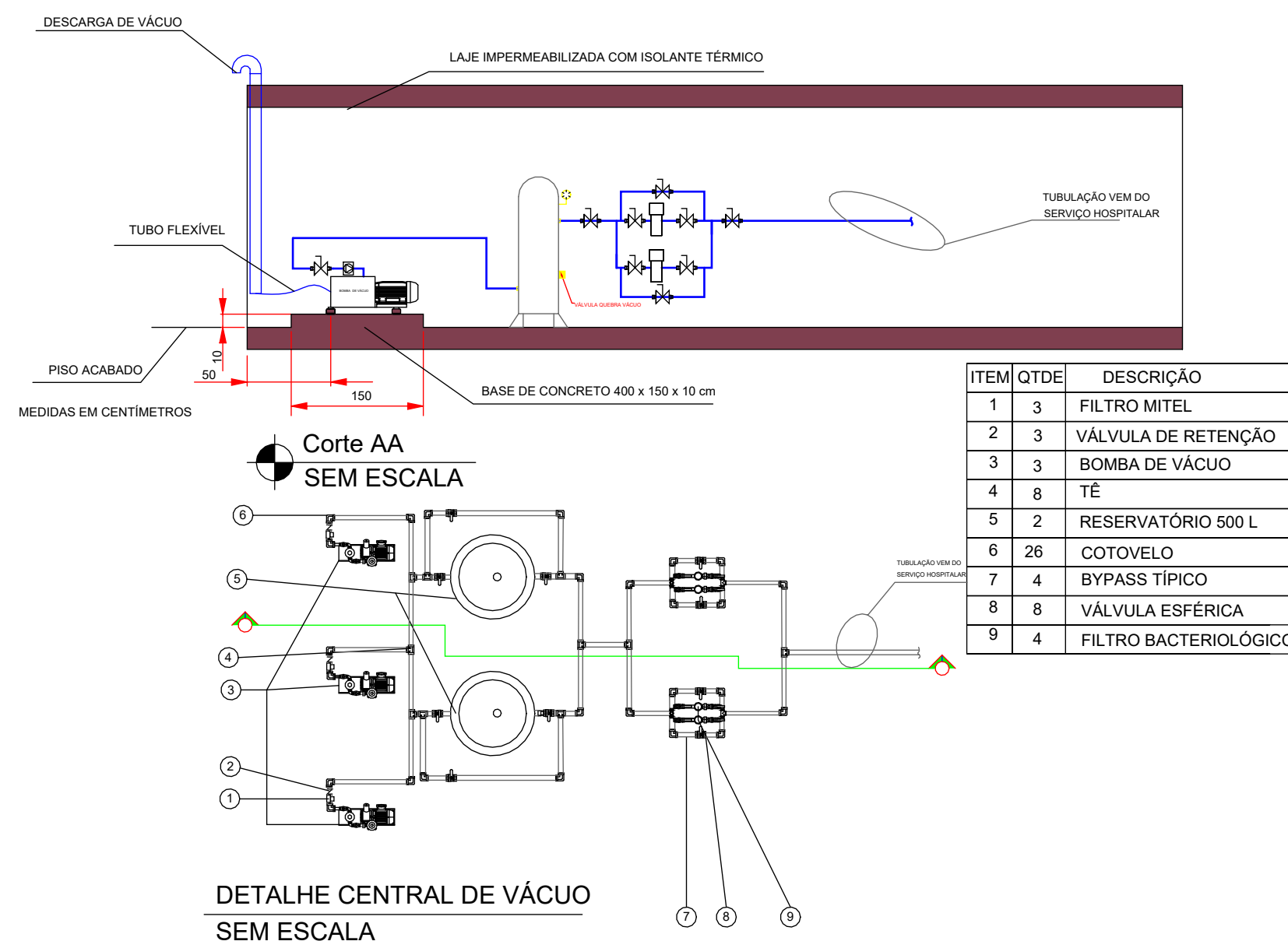
1 Planta baixa Hospital Rio Paranaíba ESCALA - 1 : 200

- Legenda
- Ar Medicinal - Tubo de cobre pintado na cor amarela
 - Oxigênio - Tubo de cobre pintado na cor verde
 - Vácuo - Tubo de cobre pintado na cor prata
 - Óxido Nitroso - Tubo de cobre pintado na cor azul



DETALHE PAINÉIS DE ALARME

SEM ESCALA



TÍTULO: Projeto de Gases Medicinais de Rio Paranaíba

DETALHE: Folha HRP

PROPRIETÁRIO: PREFEITURA MUNICIPAL DE RIO PARANAÍBA

DOCUMENTO: CNPJ Nº: 18.602.045/0001-00

ENDEREÇO: Rua José Ribeiro da Costa nº 85, São Cristóvão, CEP: 38810-000



PREFEITURA: SECRETARIA MUNICIPAL DE INFRAESTRUTURA, TRANSPORTE E OBRAS

PREFEITURA MUNICIPAL DE RIO PARANAÍBA
CNPJ Nº: 18.602.045/0001-00

ÁREAS	CONSTRUÇÃO (m²)	A INCLUIR (m²)	A DEMOLIR (m²)	A CONSTRUIR (m²)	TOTAL (m²)
PRINCIPAL	1792,35 m²			4388,59 m²	6180,94 m²
DEPENDÊNCIA					R01
SETOR:	QUADRA:	LOTE:	ESCALA:	DATA:	FOLHA:
			INDICADA	FEV/2023	1