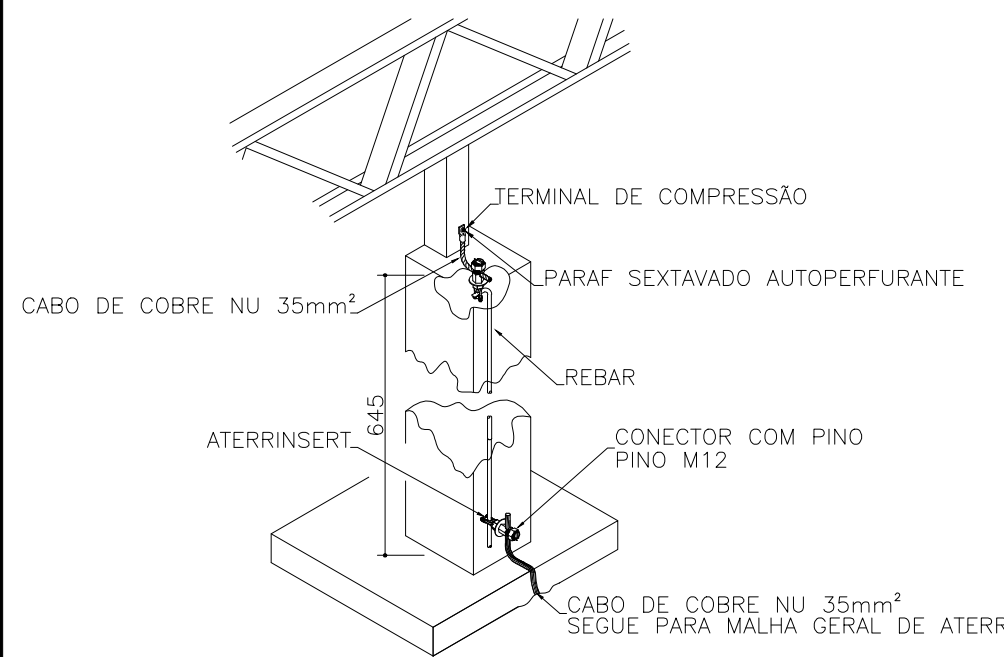


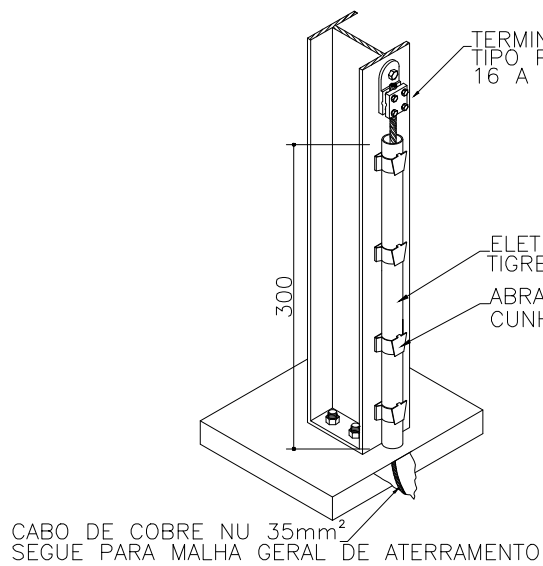
PLANTA ILUMINAÇÃO – QUADRA – ESCOLA PADRE GOULART

esc 1:125



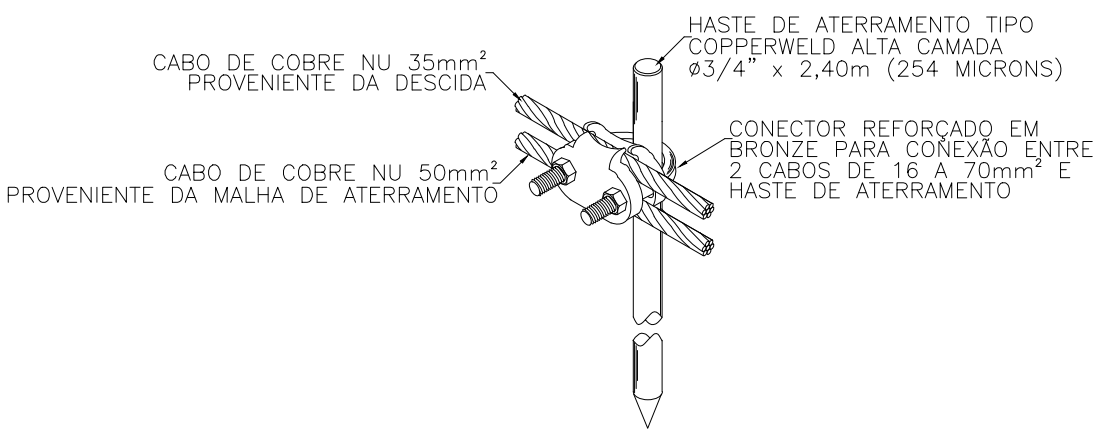
DETALHE 01

s/esc



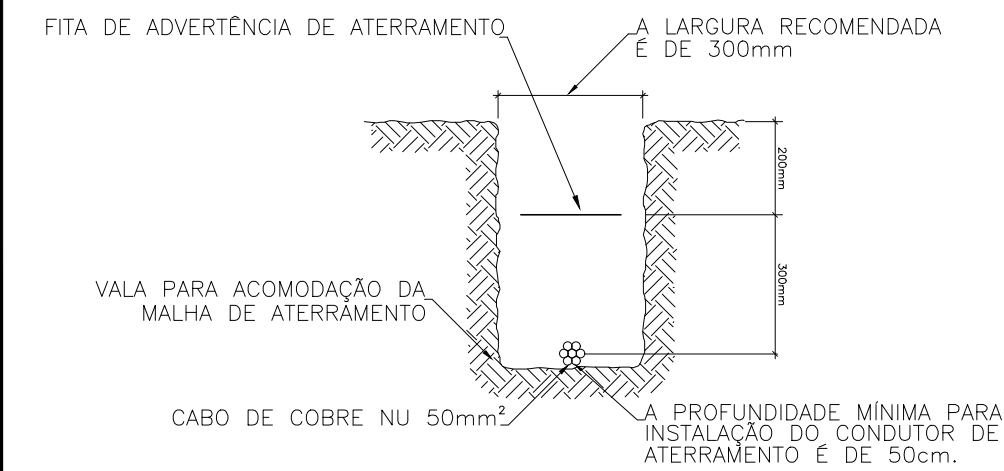
DETALHE 02

s/esc



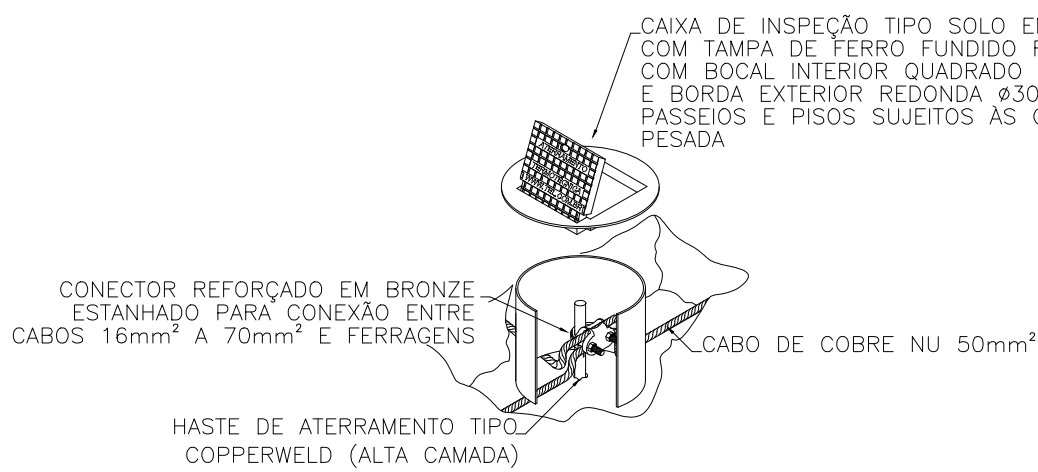
DETALHE 03

s/esc



DETALHE 04

s/esc



DETALHE 05

s/esc

Simbologia

▼	Terminal a compressão tipo cruz
⊙	Haste de aterramento tipo copperweld com poço de inspeção
⊗	Haste de aterramento tipo copperweld sem poço de inspeção
—	Cabo de cobre nú 50 mm²
—	Cabo de cobre nú 35 mm²



CONTEÚDO:
ESCOLA PADRE GOULART
QUADRA POLIESPORTIVA E CAMPO
PROJETO DE REDE DE DUTOS E
ENTRADA DE ENERGIA ELÉTRICA
PLANTA

SECRETARIAS RESPONSÁVEIS:

SECRETARIA MUNICIPAL DE INFRAESTRUTURA,
TRANSPORTE E OBRAS

R.T.:

CAROLINA JESUS EVANGELISTA
ENG.ª ELETRICISTA - CREA 250.695/D

PROPRIETÁRIO:
PREFEITURA MUNICIPAL DE RIO PARANAIBA
CNPJ Nº: 18.602.045/0001-00

AUTOR:
SEMObIT

SECRETARIA MUNICIPAL DE EDUCAÇÃO

APROVAÇÃO:

ÁREA DE REFORMA:	ÁREA DE CONSTRUÇÃO:	ÁREA DE COBERTURA:	ART DA OBRA:	ZONA:	ESCALA:	DATA:	FOLHA:	FORMATO:
4.699,5m²	1.567,5m²	2.348,25 m²	MG20231880198	URBANA	INDICADA	FEV/2023	01 / 01	A1